

# Pontual

Estruturas Fotovoltaicas

catálogo

**SOLUÇÕES**

*para fixação de módulos fotovoltaicos*



# ÍNDICE

E S T R U T U R A S

Sobre a empresa .....	03
Sobre os produtos .....	04
Tratamento Geomet .....	05
Anodização .....	06
Estrutura de fixação para telhado cerâmico .....	07
Estrutura de fixação para telhado fibrocimento .....	09
Estrutura de fixação para telhado metálico .....	11
Estrutura de fixação para telhado metálico .....	13
Estrutura de fixação para telhado zipado .....	15
Estrutura de fixação para lage .....	17

A empresa

---

# Pontual

Estruturas Fotovoltaicas

A Pontual Estruturas está ciente de que tudo se move pela energia, por isso acreditamos que o uso de energias renováveis pode contribuir para uma vida mais saudável e equilibrada, seja na residência no campo ou na indústria.

Pensar no futuro, desenvolver soluções inteligentes que garantam competitividade econômica, que melhore a qualidade de vida das pessoas é nosso grande objetivo.

# Tratamento Geomet

O GEOMET® 321, é um revestimento anticorrosivo semelhante ao GEOMET® 500, mas sem lubrificação integrada. Estes revestimentos de baixa espessura e alta performance anticorrosiva, são aplicados depois da limpeza da superfície das peças por desengorduramento e microgranalhagem. Com os processos de imersão e centrifugação a frio e pintura electrostática, consegue-se dimensões.





# Anodização

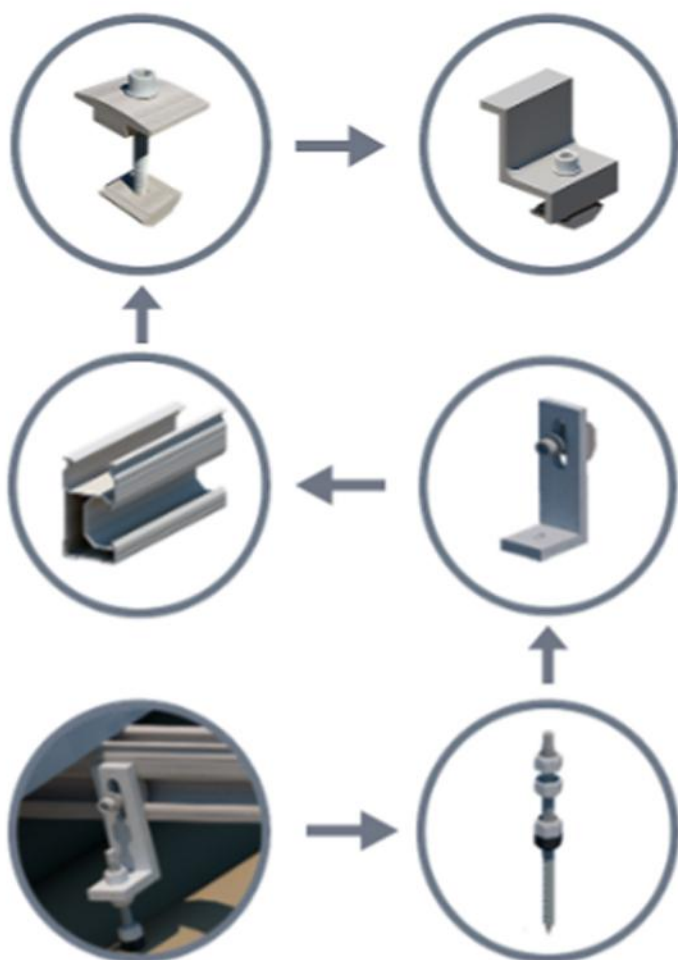
Anodização é um processo eletroquímico que visa formar uma camada de óxido na superfície de um metal. Esse filme formado estabiliza a superfície, impedindo que o material oxide ainda mais. A camada de óxido serve como um isolante elétrico.

## Vantagens do processo

- ❑ Finos revestimentos, quando comparados com pinturas e revestimentos feitos com pó.
- ❑ Altamente durável, alta dureza, resistente à abrasão.
- ❑ O revestimento não descasca ou lasca.
- ❑ Ecológico, pois o material pode ser facilmente reciclado.
- ❑ Menores custos, em relação aos outros processos.



# Estrutura de fixação para telhado cerâmico



- Alumínio anodizado, liga 6063 e têmpera T6;
- Parafusos com proteção GEOMET;
- Parafuso M10x200 com anodização a fogo;
- Kit pronto para instalar;
- Fácil e ampla regulagem.



# Estrutura de fixação para telhado cerâmico



GF0040 - Grampo final



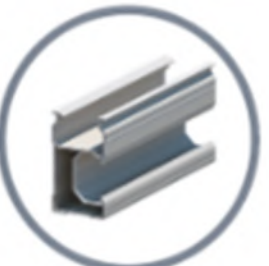
GI0040 - Grampo intermediário



PFO200 - Parafuso M10x200mm



PLO200 - Pé em L



PF2100 - Perfil F 2,1m

## ■ Informações

- Alumínio anodizado, liga 6063 e têmpera T6;
- Parafusos com proteção GEOMET;
- Parafuso M10x200 com anodização a fogo;
- Kit pronto para instalar;
- Fácil e ampla regulagem.



# Estrutura de fixação para telhado fibrocimento





# Estrutura de fixação para telhado fibrocimento



GF0040 - Grampo final



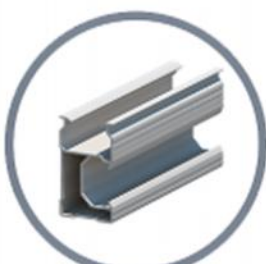
GI0040 - Grampo intermediário



PF0200 - Parafuso M10x200mm



PLO200 - Pé em L

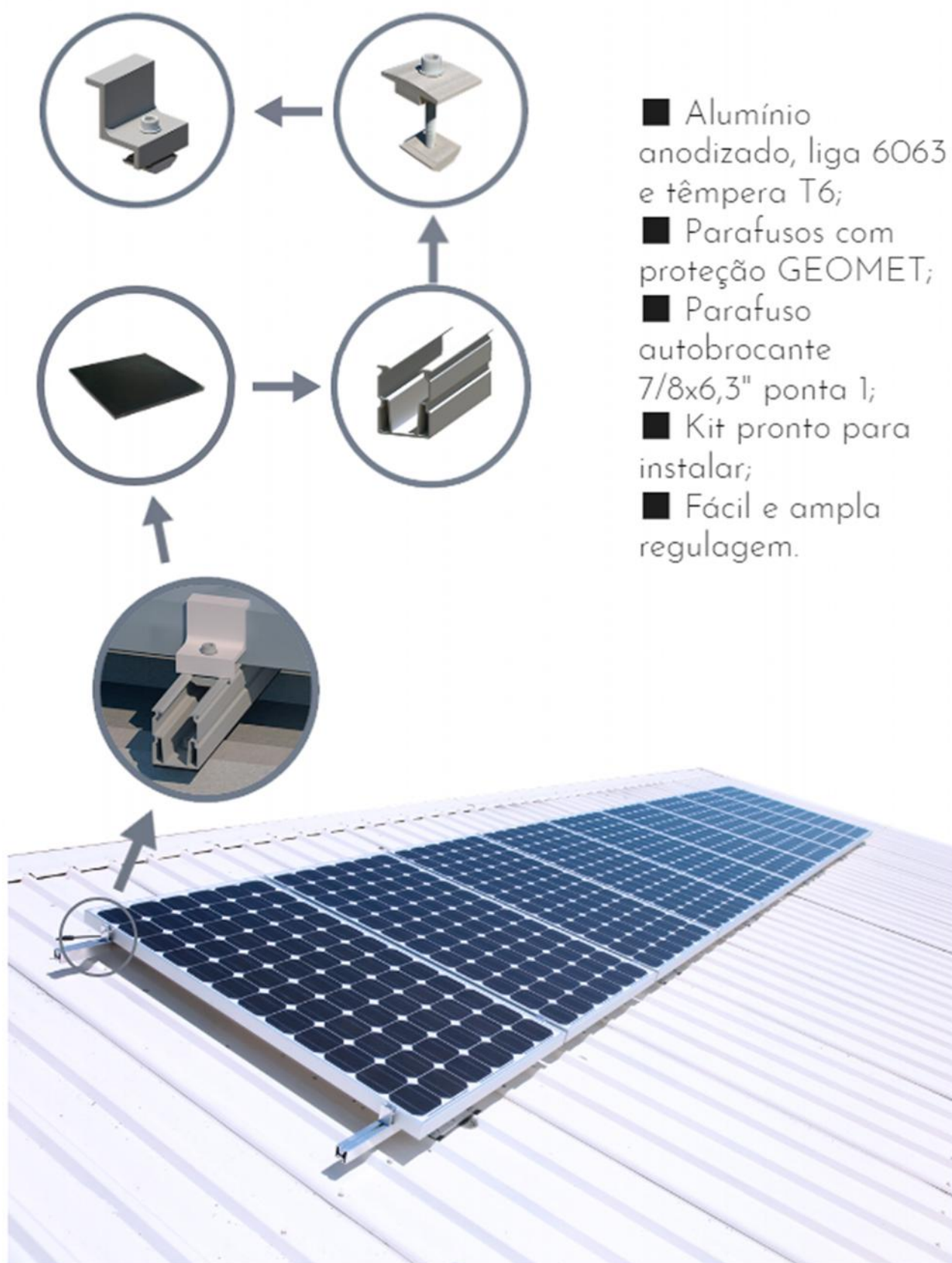


PU2100 - Perfil U 2,1m

## ■ Informações

- Alumínio anodizado, liga 6063 e têmpera T6;
- Parafusos com proteção GEOMET;
- Parafuso M10x200 com anodização a fogo;
- Kit pronto para instalar;
- Fácil e ampla regulagem.

# Estrutura de fixação para telhado metálico



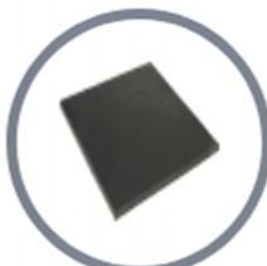
# Estrutura de fixação para telhado metálico



GF0040 - Grampo final



GI0040 - Grampo intermediário



BV0015 - Borracha de vedação



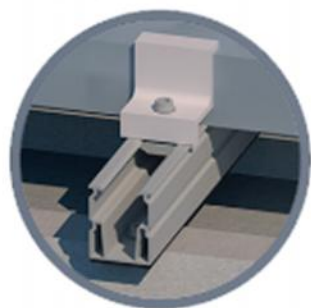
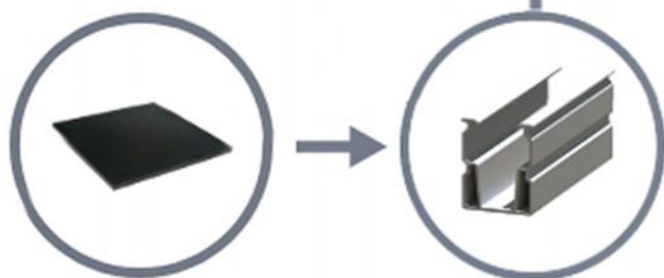
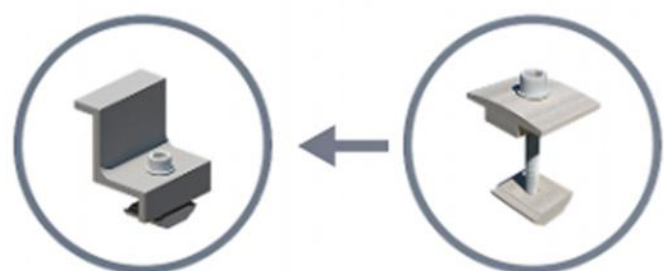
PU2100 - Perfil U 2,1m

## ■ Informações

- Alumínio anodizado, liga 6063 e têmpera T6;
- Parafusos com proteção GEOMET;
- Parafuso autobrocante 7/8x6,3" ponta I;
- Kit pronto para instalar;
- Fácil e ampla regulagem.

# Estrutura de fixação para telhado metálico

## Mini Trilho



- Alumínio anodizado, liga 6063 e têmpera T6;
- Parafusos com proteção GEOMET;
- Parafuso autobrocante 7/8x6,3" ponta 1;
- Kit pronto para instalar;
- Fácil e ampla regulagem.





# Estrutura de fixação para telhado metálico

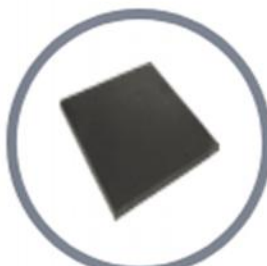
## Mini Trilho



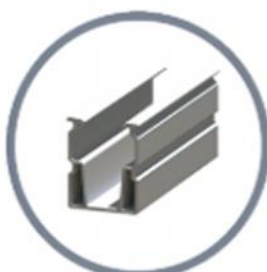
GF0040 - Grampo final



GI0040 - Grampo intermediário



BV0015 - Borracha de vedação

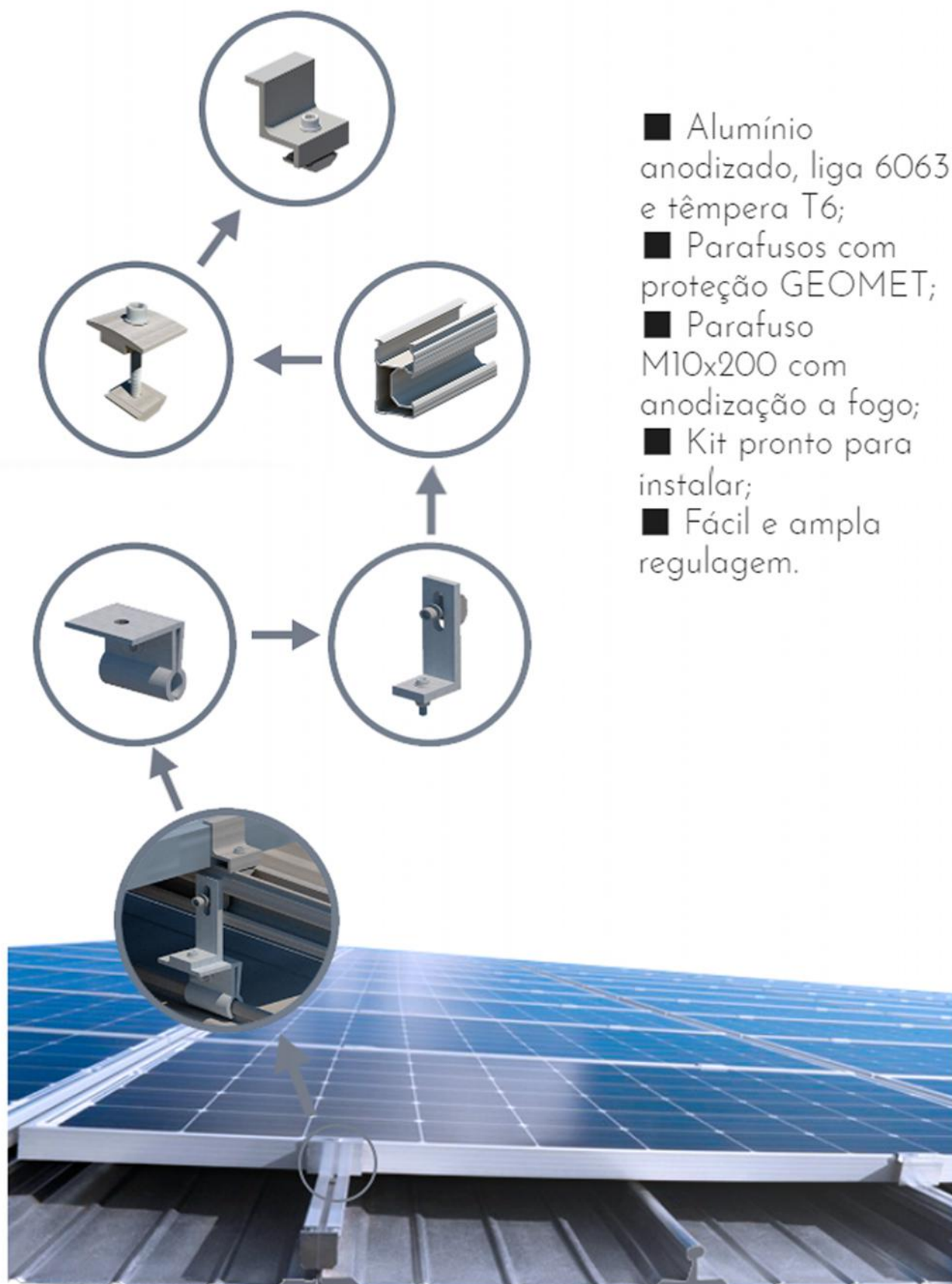


MT0015 - Mini trilho 150mm

## ■ Informações

- Alumínio anodizado, liga 6063 e têmpera T6;
- Parafusos com proteção GEOMET;
- Parafuso autobrocante 7/8x6,3" ponta l;
- Kit pronto para instalar;
- Fácil e ampla regulagem.

# Estrutura de fixação para telhado zipado



# Estrutura de fixação para telhado zipado



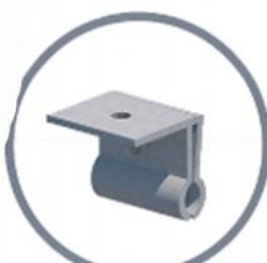
GF0040 - Grampo final



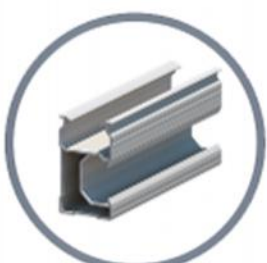
GI0040 - Grampo intermediário



PLO200 - Pé em L



GZ0035 - Grampo telha zipada

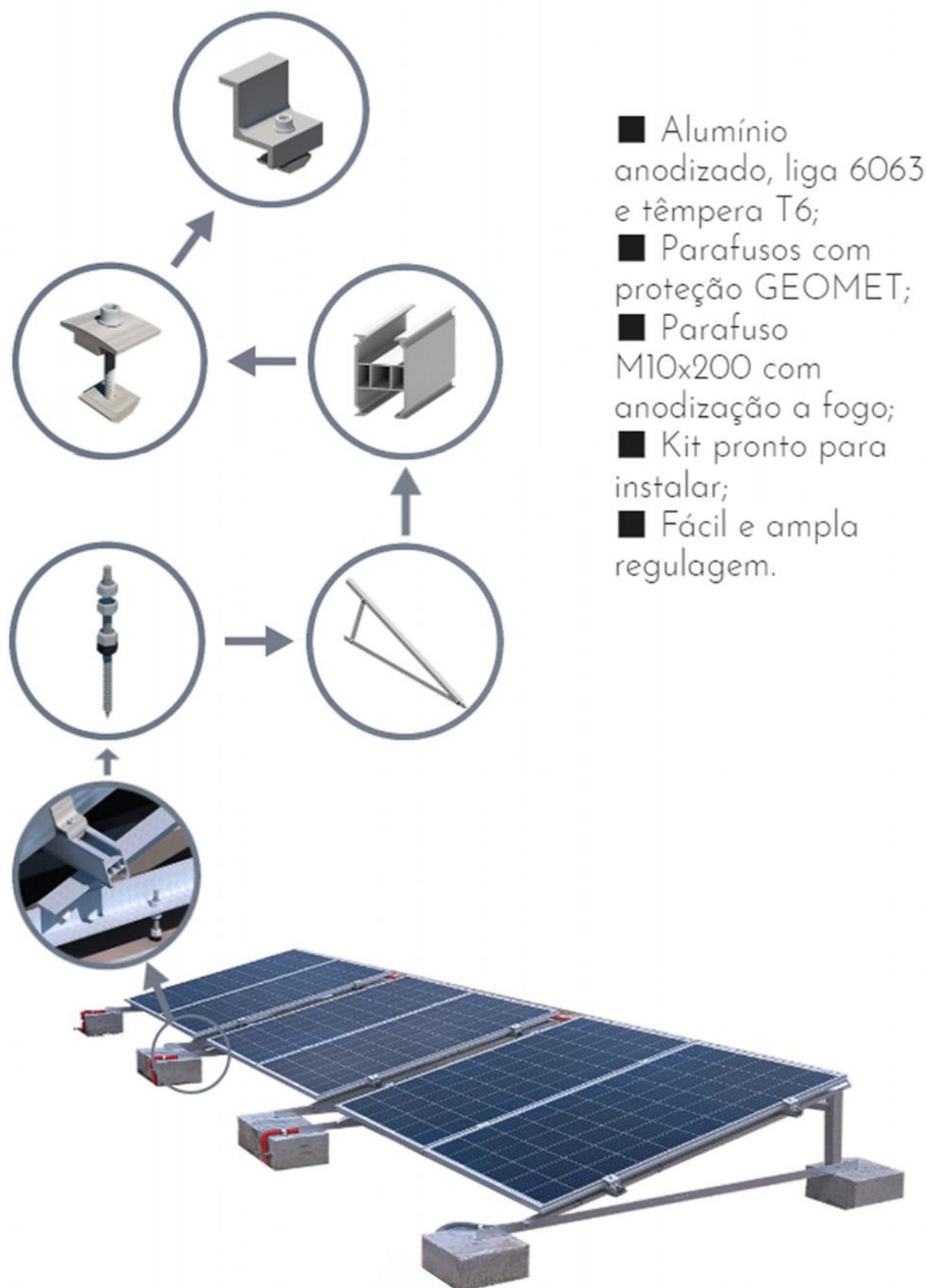


PF2100 - Perfil F 2,1m

## ■ Informações

- Alumínio anodizado, liga 6063 e têmpera T6;
- Parafusos com proteção GEOMET;
- Não precisa perfurar a telha
- Kit pronto para instalar;
- Fácil e ampla regulagem.

# Estrutura de fixação para lage





# Estrutura de fixação para lage



GF0040 - Grampo final



GI0040 - Grampo intermediário



PL0200 - Pé em L



TI0020 - Triângulo de inclinação



PH2100 - Perfil H 2,1m

## ■ Informações

- Alumínio anodizado, liga 6063 e têmpera T6;
- Parafusos com proteção GEOMET;
- Parafuso M10x200 com anodização a fogo;
- Kit pronto para instalar;
- Fácil e ampla regulação.

# Pontual

Estruturas Fotovoltaicas

[www.pontualsc.com.br](http://www.pontualsc.com.br)

+55 (48) 3263-2668

Endereço: Rua Atanásio Bernardes, 831

Tijucas - SC